

Lp.	Podstawa	Opis i wyliczenia	J.m.	Poszcz	Razem
REMONT MIESZKANIA					
1		ROBOTY OGÓLNOBUDOWLANE			
1	Kalkulacja d.1 własna	Wymiana instalacji elektrycznej w całym mieszkaniu (wg. załącznika A) az do urządzenia pomiarowego. Zakres prac : wykucie bruzd przebicie otworów wymiana przewodów ,zatynkowanie bruzd wymiana puszek osprzętu ,montaż wyłącznika przeciwporażeniowego wymiana tablicy roz- dzielczej i licznikowej ,montaż wyłączników typu "S" ,przygotownie podłoża pod oprawy oświetleniowe. Włącznie z dzwonkiem i przyciskiem dzwonka Badania i pomiary skuteczności zerowania sprawdzenie i pomiar obwodów ,protokoły 1 0	kpl		
			kpl	1 000	
				RAZEM	1 000
2	KNR 4-01 d.1 0322-02	Obsadzenie kratki wentylacyjnych w ścianach z cegieł 2 0	szt		
			szt	2 000	
				RAZEM	2 000
3	KNNR 3 d.1 0702-04	Wykucie z muru i wstawienie nowych drzwi wewnętrznych (drzwi wewnętrzne przeszklone , zamkami , klamkami , łazienkowe z otworem wentylacyjnym o pow 220 cm2 , ościeżnice stalowe standard , szt 4 , szer 0,80 m , st 1 szer 0,7(spizarka) 7 8	m ²		
			m ²	7 800	
				RAZEM	7 800
4	KNNR 3 d.1 0702-06	Wykucie z muru i wstawienie nowych drzwi zewnętrznych (wejściowe , drewniane , wzmocnione , z klamkami sztydami , zamkiem wizjerem , numerkiem , szer. 90 cm , ościeżnica stalowa standard) 1 80	m ²		
			m ²	1 800	
				RAZEM	1 800
5	KNR 0-19 d.1 0929-03	Wymiana okien ,na okna rozwieralno - uchylne z PCV (PVC , pięciokomorowe białe sr współczynnik przenikania ciepła przez szyby zespolone jednokomorowe U=1 1m2K , z nawiewnikami w górnej ramie okna , podział i kształt jak oryginalne okna w budynku , parapety wewnętrzne z PCV wykończone folią i zaślepkami) 13 99	m ²		
			m ²	13 990	
				RAZEM	13 990
6	KNR 4-01 d.1 0411-08	Wymiana elementów podróg z desek - progi 2	szt		
			szt	2 000	
				RAZEM	2 000
7	KNR 4-01 d.1 0811-07	Rozebranie posadzki z płytek na zaprawie cementowej łazienka 5 14	m ²		
			m ²	5 140	
				RAZEM	5 140
8	KNR 2-02 d.1 0607-01	Izolacja przeciwwilgociowa i przeciwwodna z folii polietylenowej szerokiej poziome podposadzkowe 5 14	m ²		
			m ²	5 140	
				RAZEM	5 140
9	KNR 2-02 d.1 1102-01	Warstwy wyrównawcze pod posadzki z zaprawy cementowej grubości 20 mm zatarłe na ostro 5 14	m ²		
			m ²	5 140	
				RAZEM	5 140
10	KNNR 2 d.1 1207-01	Samopoziomujący podkład podłogowy ATLAS SAM 200 zespolony , gr. 25 0 mm wylewany pod posadzki z kamieni sztucznych 5 14	m ²		
			m ²	5 140	
				RAZEM	5 140
11	KNR AT-23 d.1 0206-03	Okładziny podłogowe z płytek z kamieni sztucznych o regularnych kształ- tach na zaprawie klejowej cienkowarstwowej , płytki o wymiarach 30x30 cm (płytki gresowe antypoślizgowe , klasa ścieralności min. IV) 5 14	m ²		
			m ²	5 140	
				RAZEM	5 140
12	KNR AT-23 d.1 0216-04	Cokołki przysienne z kształtek cokołowych o wysokości 10 cm na zapra- wie cienkowarstwowej , kształtki o długości 10-18 cm 10 00	m		
			m	10 000	
				RAZEM	10 000
13	KNR 4-01 d.1 0819-15	Rozebranie wykładziny ściennej z płytek 1 0	m ²		
			m ²	1 000	
				RAZEM	1 000
14	KNR 4-01 d.1 0701-10	Odbicie tynków wewnętrznych z zaprawy wapiennej na stropach płaskich, belkach, biegach i spocznikach schodów ponad 5 m2 15	m ²		
			m ²	15 000	
				RAZEM	15 000


 mgr inż. Janusz Kubiński
 Opt. bud. nr 377 19 0 0119

Lp.	Podstawa	Opis i wyliczenia	j.m.	Poszcz	Razem
15	KNR 4-01 d.1 0701-02	Odbicie tynków wewnętrznych z zaprawy cementowo-wapiennej na ścianach, filarach, pilastrach o powierzchni odbicia do 5 m ²	m ²		
		20	m ²	20 000	
				RAZEM	20.000
16	KNR 2-02 d.1 0803-06	Tynki wewnętrzne zwykłe kat. III wykonywane ręcznie na stropach i podciągach	m ²		
		15	m ²	15 000	
				RAZEM	15.000
17	KNR 2-02 d.1 0803-03	Tynki wewnętrzne zwykłe kat. III wykonywane ręcznie na ścianach i słupach	m ²		
		20	m ²	20 000	
				RAZEM	20.000
18	KNR 4-01 d.1 0713-01	Przecieranie istniejących tynków wewnętrznych z zeszkrobaniem farby lub zdzieraniem tapet na ścianach	m ²		
		235.12	m ²	235 120	
				RAZEM	235.120
19	KNR 4-01 d.1 0713-02	Przecieranie istniejących tynków wewnętrznych z zeszkrobaniem farby lub zdzieraniem tapet na stropach, biegach i spocznikach	m ²		
		60.32	m ²	60 320	
				RAZEM	60.320
20	KNR 4-01 d.1 1204-02	Dwukrotne malowanie farbami emulsyjnymi starych tynków wewnętrznych ścian	m ²		
		255.12	m ²	255 120	
				RAZEM	255.120
21	KNR 4-01 d.1 1204-01	Dwukrotne malowanie farbami emulsyjnymi starych tynków wewnętrznych sufitów	m ²		
		75.32	m ²	75 320	
				RAZEM	75.320
22	KNR 4-01 d.1 1212-28	Dwukrotne malowanie farbą olejną rur wodociagowych, gazowych i c.o. o średnicy do 50 mm	m		
		55	m	55 000	
				RAZEM	55.000
23	KNR 4-01 d.1 0329-05	Wykucie otworów w ścianach z cegiel o grub. ponad 1/2 ceg. na zaprawie cementowej dla otworów drzwiowych i okiennych	m ³		
		0.5	m ³	0.500	
				RAZEM	0.500
24	KNR 19-01 d.1 0334-05	Wykucie otworów w ścianach z wyrównaniem ościeży - dopłata za nadproża prefabrykowane	m		
		1.1	m	1.100	
				RAZEM	1.100
25	KNR 4-01 d.1 0333-04	Przebiecie otworów w ścianach z cegiel o grubości 2 ceg. na zaprawie wapiennej	szt		
		6	szt	6 000	
				RAZEM	6.000
26	KNR 4-01 d.1 0323-03	Zamurowanie przebic w ścianach z cegiel o grub. 1 ceg.	szt		
		6	szt	6 000	
				RAZEM	6.000
27	KNR 4-01 d.1 0304-02	Uzupełnienie ścian lub zamurowanie otworów w ścianach na zaprawie cementowo-wapiennej bloczkami z betonu komórkowego (Drzwi + wnęk)	m ³		
		1	m ³	1 000	
				RAZEM	1.000
28	KNR 4-01 d.1 0818-05	Zerwanie posadzki z tworzyw sztucznych	m ²		
		75.32	m ²	75 320	
				RAZEM	75.320
29	KNR 4-01 d.1 0820-03 analogia	Przykręcenie do podłóg płyt paździerzowych twardych z poziomowaniem	m ²		
		75.32	m ²	75 320	
				RAZEM	75.320
30	KNNR 2 d.1 1206-02	Posadzki z wykładzin z tworzyw sztucznych rulonowych bez warstwy izolacyjnej i wykładzina podłogowa z polichloru winylu, rulonowa bez warstwy izolacyjnej gr. 2.0 mm, min. warstwa ścierna 0.3 mm, klasa ścierności T, wgniecenie resztkowe max 0.2 mm odporności na oddziaływanie krzesła na rolkach i	m ²		
		75.32	m ²	75 320	
				RAZEM	75.320
31	KNNR 2 d.1 1206-04	Listwy do posadzek przyścienne z polichloru winylu Klejone	m		
		75.04	m	75 040	

BIURO TECHNICZNE
Inżynier Budowlany

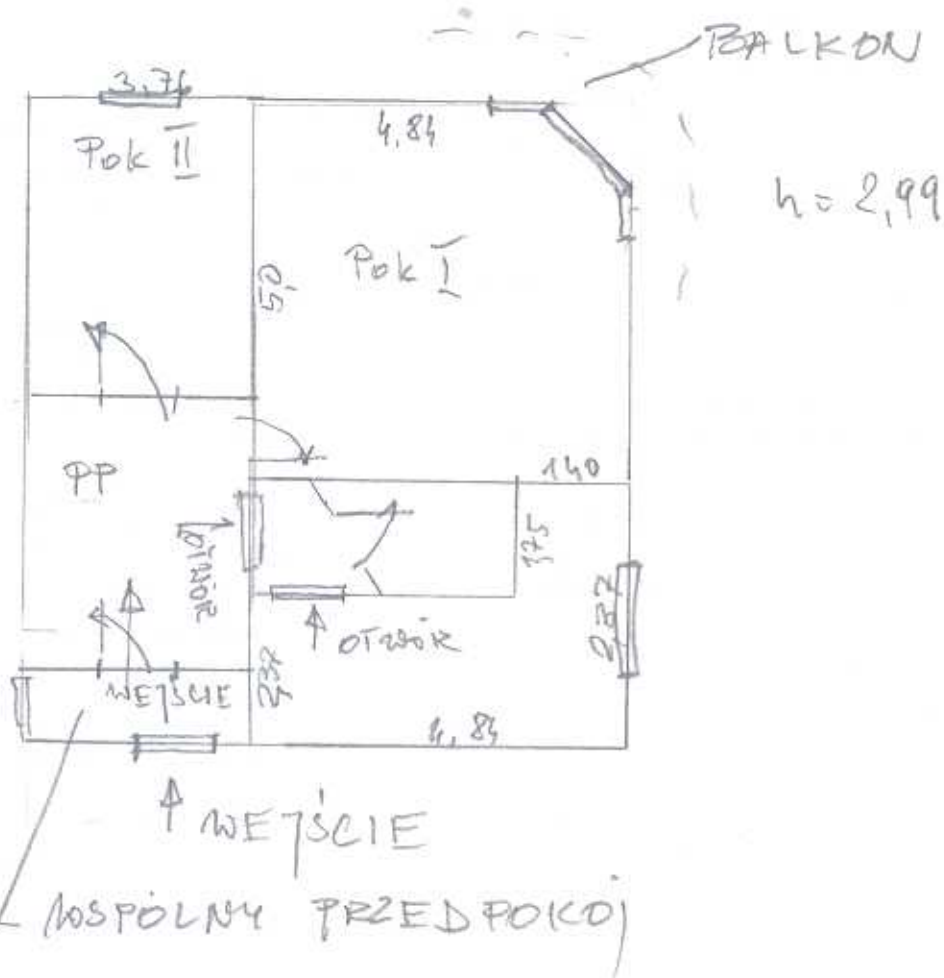
mgr inż. Janusz Kotwinski
ipr. bud nr 3750/WDP

Lp.	Podstawa	Opis i wyliczenia	j.m.	Poszcz	Razem
				RAZEM	75.040
32	KNR 4-01 d.1 0427-07 analogia	Rozebranie ścianek działowych konstrukcji mieszanej	m ²		
	5		m ²	5 000	
				RAZEM	5.000
33	KNNR 8 d.1 0301-03	Wymiana rurociągu stalowego o połączeniach gwintowanych o śr 25 mm w budynkach mieszkalnych (instalacja gazowa)	m		
	14		m	14 000	
				RAZEM	14.000
34	KNR 4-02 d.1 0305-02	Wymiana kurka gazowego - w instalacjach	szt.		
	2		szt.	2 000	
				RAZEM	2.000
35	KNR 4-02 d.1 0121-01	Wymiana baterii zmywakowej z ruchomą wylewką	szt.		
	1 0		szt.	1 000	
				RAZEM	1.000
36	KNR 4-02 d.1 0218-04	Wymiana zlewozmywaka z blachy nierdzewnej bez wsporników	szt.		
	1 0		szt.	1 000	
				RAZEM	1.000
37	KNR 4-02 d.1 0220-05	Wymiana elementów zestawu zmywakowego - syfon z tworzywa	szt.		
	1 0		szt.	1 000	
				RAZEM	1.000
38	KNR-W 4- d.1 01.0338-01	Wykucie bruzd poziomych 1/4 x 1/2 ceg. w ścianach z cegieł na zaprawie cementowo-wapiennej (pod instalację wodociagową)	m		
	12		m	12 000	
				RAZEM	12.000
39	KNR-W 2- d.1 15 0111-01	Rurociągi z tworzyw sztucznych (PP, PE, PB) o połączeniach zgrzewanych, na ścianach w budynkach mieszkalnych (instalacja wodna)	m		
	21		m	21 000	
				RAZEM	21.000
40	KNR 2-15 d.1 0205-02	Montaż rurociągów z PCW o śr 50 mm na ścianach złączeniem metodą wciskową	m		
	15		m	15 000	
				RAZEM	15.000
41	KNR 4-01 d.1 0325-02	Zamurowanie bruzd pionowych lub pochyłych o przekroju 1/4x1/2 ceg. w ścianach z cegieł	m		
	12		m	12 000	
				RAZEM	12.000
42	KNR 4-02 d.1 0121-04	Wymiana baterii wannowej ściennej z natryskiem wezowym	szt.		
	1 0		szt.	1 000	
				RAZEM	1.000
43	KNR 2-15 d.1 0222-04	Montaż wanien kąpielowych stalowych bez obudowy	kpl		
	1		kpl	1 000	
				RAZEM	1.000
44	KNR 4-02 d.1 0213-01	Wymiana syfonu żeliwnego o śr 50 mm na syfon ströpowy PVC	szt.		
	1 0		szt.	1 000	
				RAZEM	1.000
45	KNR 4-02 d.1 0236-03	Przeczyszczenie rurociągu żeliwnego kanalizacyjnego poziomego (odpływ wanny)	msc		
	1 0		msc	1 000	
				RAZEM	1.000
46	KNR 4-02 d.1 0219-02	Wymiana umywalki fajansowej ze wspornikiem z syfonem z tworzywa	kpl		
	1 0		kpl	1 000	
				RAZEM	1.000
47	KNR 4-02 d.1 0121-01	Wymiana baterii umywalkowej	szt.		
	1 0		szt.	1 000	
				RAZEM	1.000
48	KNNR 8 d.1 0218-03	Wymiana ustępu z miską porcelanowa "kompakt"	kpl		
	1 0		kpl	1 000	

Lp.	Podstawa	Opis i wyliczenia	j.m.	Poszcz	Razem
				RAZEM	1.000
49	KNR 4-02 d 1 0109-07	Wymiana podejścia dopływowego pod płuczkę ustępową o połączeniu elastycznym metalowym (wężyk zbrojony) 1.0	szt.		
			szt.	1.000	
				RAZEM	1.000
50	KNR 0-35 d 1 0106-01	Podejścia dopływowe do wody zimnej lub ciepłej do baterii montowanych na ścianie (pod) 3	szt.		
			szt.	3.000	
				RAZEM	3.000
51	KNR 0-35 d 1 0105-01	Podejścia dopływowe do wody zimnej do pralek automatycznych (z zaworem) 1.0	szt.		
			szt.	1.000	
				RAZEM	1.000
52	KNR 0-35 d 1 0108-02	Podejścia obustronne do wodomierzy skrzydełkowych do wody zimnej na ścianach 2.0	szt.		
			szt.	2.000	
				RAZEM	2.000
53	KNR 0-35 d 1 0115-03	Wodomierze skrzydełkowe do wody zimnej 2.0	szt.		
			szt.	2.000	
				RAZEM	2.000
54	KNR 4-02 d 1 0311-03	Wymiana kuchni gazowych 3-4 palnikowych z piekarnikiem (gazowa z piekarnikiem elektrycznym) 1.0	kpl.		
			kpl.	1.000	
				RAZEM	1.000
55	KNR 4-02 d 1 0312-02	Wymiana pieca gazowego jednoczerpalnego (wraz z rurą spiro spalinową osadzoną na rozezie) 1.0	szt.		
			szt.	1.000	
				RAZEM	1.000
56	KNNR 4 d 1 0307-01	Próba instalacji gazowej na ciśnienie dla wykonawcy i dostawcy gazu za gazomierzem w budynkach mieszkalnych 1.0	lokal.		
			lokal.	1.000	
				RAZEM	1.000
57	d 1 kalk. własna	Opinia kominiarska dotycząca sprawności przewodów wentylacyjnych 1.0	kpl.		
			kpl.	1.000	
				RAZEM	1.000
58	KNR 4-01 d 1 0108-13 0108-16	Wywiezienie samochodami skrzyniowymi gruzu z rozbiętych konstrukcji ceglanych na odległość 15.0 km 2.9	m ³		
			m ³	2.900	
				RAZEM	2.900
59	d 1	Oprata za składowanie gruzu na wysypisku 2.9	m ³		
			m ³	2.900	
				RAZEM	2.900


 mgr inż. Józef Kobelniczy
 upr. budowlana

SKIC MIESZKANIA
 KATOWICE
 ul. ZAMENHOFA 13/1



Wymiary w świetle